

夜中に目が覚める
睡眠不足が辛い



冷え性が悩み
更年期障害
かしら

ストレス
が多い

歩いていると
つまずきやすい

物忘れが気になる
認知症が心配

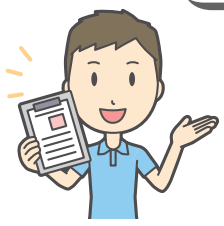
老化
が気になる



健康上の不安、心配事はありませんか？

専門家
監修

認知症リスク 測定会



いまの身体・心・脳の健康状態を知ること、認知症・物忘れ・歩行時のつまずき・不眠・冷え性・ストレス・疲れ顔などの健康上の不安、未病対策に早くから取り組むことが大切です。認知症リスク測定会は元気なうちにできることです。

体験コース

～測定項目～

- ・脳年齢測定 ・血管年齢測定
- ・ペグボードテスト
(脳の活性度と認知機能の測定)
- ・フリッカーテスト (脳疲労の測定)

金額
1測定1回
500円
(税込)

測定日時 毎週火～金曜日
12:00～17:00
(祝日の場合はお休みとなります)

完全
予約制

場所 チアーズスタイル
(福岡市中央区天神2-2-13-3F
P&Cプランニング内)

申込方法 お電話 (092-725-6623)
メール (info@8p-ch.com)

※ご予約は2日前まで受付可能



「チアーズスタイル」ホームページはこちら

※ご希望の方は測定結果の解析をもとに専門家によるアドバイスを受けることができます(有料)※個別アドバイス付きの3か月コースあり。

詳しくは裏面をご覧ください。

筑波大学大学院・矢田幸博教授監修の認知症リスク測定会です。1回限りの測定や定期測定を行い、解析結果をもとに矢田教授からの生活上のアドバイスを行う個別プログラムをご用意しております。ご自身の身体と心と脳の健康状態、元気度を知り、健康寿命を延ばすきっかけにしてください。

チアーズスタイルは、5年後のあなたの健康を応援します。

お気軽にお問合せください

ご予約・お問い合わせ (電話受付 月～金 10:00～17:00)

チアーズスタイル ☎ 092-725-6623

〒810-0001 福岡市中央区天神 2-2-13 サンペアービル 3F info@8p-ch.com

完全
予約制



至六本松 (1FはGood不動産です)

認知症リスク測定会で使用する測定機器のご紹介



脳年齢測定

タッチパネル上の数字を順に押していくことで、記憶力と処理能力を測定し、情報処理能力、脳の元気を分析し脳年齢を総合判定します。



体組成測定

筋肉・脂肪・骨・水分など、身体を構成する組成成分のバランスを調べます。筋肉量、筋力、身体機能が低下するとフレイル、サルコペニアの危険性が高まります。生活機能の維持・向上のための早期発見・早期支援が重要です。



フリッカーテスト（脳疲労測定）

光を高速で点滅させたとき、光のちらつきが目で判別できるかできないかの境目を測定することで、精神性疲労やストレス疲労、脳疲労の状態を調べます。



立体構成テスト（立方体組み合わせテスト）

赤・白・青・黄の4色のサイコロ状の立方体を見本図にあわせて組み合わせることで課題の様相をつくる非言語性の知能検査です。脳の活性化、空間認知、知能の測定、構成力を調べます。



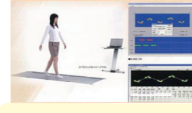
血管年齢測定

指先をセンサに乗せるだけで血管年齢を測定できます。血管壁の弾力性から動脈硬化、血管老化度の目安を調べます。



ペグボードテスト（脳の活性化・認知機能測定）

碁盤の目のように穴があいたボードに棒状のペグを一定時間内で何本差し込めるかを測定し、注視する力や腕・手・指の機能、脳と目と手の協調性・連動性を調べます。上肢の運動機能の訓練や認知機能のトレーニングにも使用されています。



歩行解析測定

約4mのシートの上を歩き、歩行速度や歩幅、左右のつま先の角度差などを解析し、歩行パターンから、転倒リスクや歩く姿勢、全身状態のパランスなどや認知機能の状態（脳疲労状態）を調べます。健康維持のためには、歩数や歩行時間（量）だけではなく、歩行速度や歩き方（質）も重要であるという事がわかってきました。



脳実行機能計（総合的な認知機能測定）

パソコンの指示に従って視機能、聴力、皮膚感覚、左右認識、重心動揺（バランス）などの測定を行います。

コースのご紹介

測定内容	6ヶ月コース	限定 50名	3ヶ月コース	限定 50名	体験コース
質問紙	○		○		×
脳年齢 / 血管年齢 / 体組成 / ペグボード / フリッカー / 立体構成 / 歩行 / 脳実行	すべての測定の中から5種類（月により測定内容は変わります）を毎月1回測定 6ヶ月継続		すべての測定の中から5種類（月により測定内容は変わります）を毎月1回測定 3ヶ月継続		ご希望の測定を1回のみ
測定結果	○		○		×
解析レポート アドバイス	○		○		×
金額	通常30,000円 → 10,000円 (6ヶ月間)		通常18,000円 → 6,000円 (3ヶ月間)		1測定 500円
オプション	矢田教授より解析結果をもとに個別指導 3,000円				×

* 3ヶ月コース、6ヶ月コースは、毎月1回その月に決められた5種類の測定を継続して行い、ご自身の現在の身体の状態や変化を測定結果をもとに、矢田教授が解析・生活上のアドバイスをレポートにするコースです。オプションとして、矢田教授が解析結果をもとにした個別指導があります。継続して測定を行い、認知症予防や未病対策、生活習慣の改善を専門家がサポートします。

* 体験コースは、ご希望の測定（複数選択可）を行い、ご自身の現在の身体の状態を確認いただきます。レポート、個別アドバイスはありません。

* 使用する測定機器は、大学での研究で使われている機器です。

* 定員になり次第、上記コースは締め切らせて頂きます。

認知症リスク測定会監修者より



身体・心・脳の認知機能を見える化して、5年後の生活リスクを知ることが大切です。40代から取り組んでほしいと思います。認知症は現代の医学では進行を緩やかにしか出来ません。発症しないように、今から出来ることに取り組み、将来の認知症発症リスクを下げましょう。また、認知症に限らずストレスの多い生活での健康上の不安を減らし、健康増進に役立つようにあなたに合った暮らしの工夫や支援の方法を個別にアドバイスします。認知症リスク測定会は、単なる健康診断（血圧、尿検査など）とは、全く違います。

【監修：矢田 幸博】医学博士。筑波大学大学院グローバル教育院教授。専門は統合生理学（中枢機能～自律神経系機能～末梢機能）、皮膚生理学（皮膚関連細胞の機能解析、皮膚老化）、生化学（細胞内情報伝達系機構の解析、生体成分分析）など。花王株式会社栃木研究所所属。